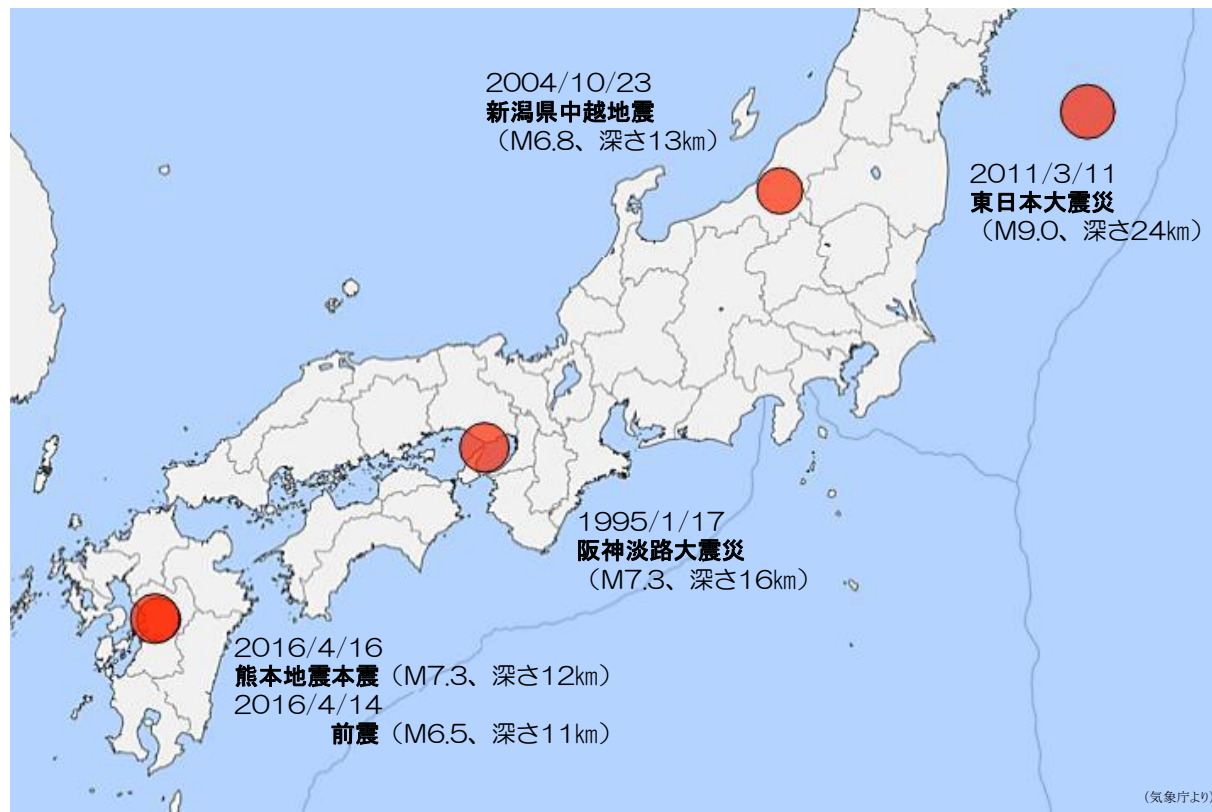


日本で4例目、熊本県で震度7



New!
ふれあい通信
初夏号

平成28年初夏号
 発行
 (株)高橋政雄設計事務所
 さいたま市緑区中尾270
 電話048-873-4244
<http://www.takahashi-sekkei.jp>

主な紙面

日本で4例目、熊本県で震度7
 旧耐震建物に死者集中
 建築雑誌「震度とマグニチュード」
 現場レポート「雨の自治会館建設日記」
 地域ニュース「埼玉県補助金」

イベント情報

システムキッチンリフォームフェア
 日時 5月28日(土) 10時~16時
 場所 トクラス埼玉ショールーム
 住所 さいたま市緑区中尾1204-1

熊本地方が激しい揺れに見舞われたのは4月14日午後9時26分ごろ。地震の規模を示すマグニチュード(M)は6.5で、同県益城町では震度7を記録した。気象庁によると南北方向に引っ張られる力で地盤が水平に動く「横ずれ型」と呼ぶタイプの地震だった。

震源の深さが11kmと浅く、揺れが大きくなった。国内で震度7を観測するのは東日本大震災以来で、住宅の倒壊で犠牲者が出るなど大きな被害につながった。

その後、地震活動は過去に例のない展開を見せる。4月16日午前1時25分ごろ、熊本地方を再び強い揺れが襲う。阪神大震災と同じM7.3。14日夜の地震を上回る規模だった。気象庁は後に震度計のデータを解析し、益城町などで震度7だったと発表した。

気象庁は14日の地震が起きた時点で、さらに大きな地震が来るとは考えていなかった。経験則から

大きな地震の後に続く余震の多発に警戒を呼びかけていた。

もはや従来の常識は通用しなかった。16日未明から朝にかけて、阿蘇地方や大分県中部でも大きな地震を観測した。地震の連鎖はなぜ起きたのか。日本列島は地震を繰り返す2000以上の活断層がある。一つの活断層がずれると周辺へかかる力が変わり、次の大地震の引き金になるとの考えはある。だがM7級の地震をきっかけに九州を横切るほどの規模で震源域が広がるのは「見たことがない現象」(京都大学の飯尾教授)で、詳しい仕組みは不明という。

(日経新聞より)

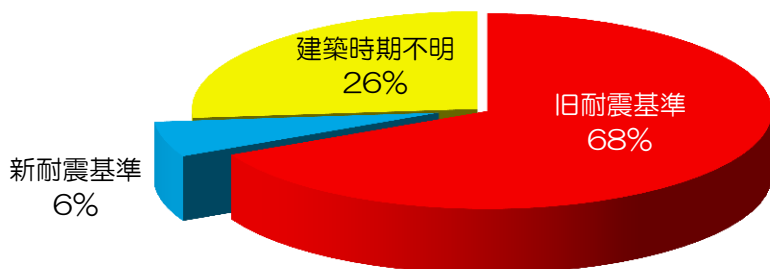
旧耐震建物に死者集中

熊本地震で死亡した人が発見された倒壊家屋・アパート計34棟について、不動産登記簿などにより建築時期を確認できた25棟のうち、23棟が建築基準法の新耐震基準（1981年6月）より前に建てられていたことが、毎日新聞の調査で分かりました。関連死とみられるケースを除く死者49人のうち、建物倒壊による死者は37人と、8割近くにのぼります。耐震性が不十分な建物で犠牲者が多く出ており、早急な耐震化の促進を国や自治体は迫られています。

建物倒壊によって圧死や窒息死した37人が発見された34棟の建築時期について、不動産登記簿や建築計画概要書で建築年や売買時期などを調べたところ、19棟で記載を確認できました。新基準後に建てられたのは熊本県南阿蘇村のアパート2棟のみで、残る1戸建て住宅15棟とアパート2棟は旧耐震基準の建築でした。地震による住宅損壊は4月22日現在、熊本・大分県などによる調査で1万棟以上になっています。

(毎日新聞より)

建物倒壊によって圧死や窒息死した37人が発見された34棟の建築時期

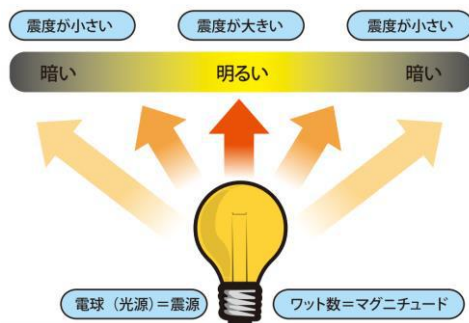


建築雑記帳

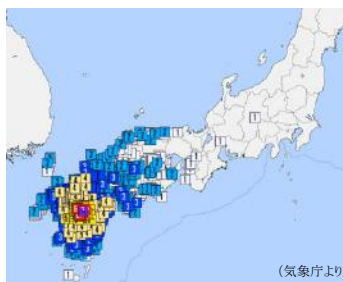
Q. 「震度」と「マグニチュード」の違いってなんですか？

A. マグニチュード＝地震の大きさ、規模
震度＝揺れの強さです

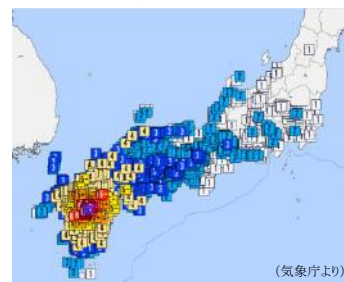
震源を電球に例えるとしてもわかりやすいです。電球から遠くなれば暗くなりますね。つまり震源から遠くなれば震度も小さくなるのです。これは深さも一緒です。震源が深いと震度は小さくなります。これからは「震度」「マグニチュード」に加えて「深さ」も気にして地震速報を見るといいでしょう。



前震 (M6. 5)



本震 (M7. 3)



上のマップは「震源」「深さ」がほぼ一緒の熊本地震（前震・本震）の震度分布です。マグニチュードの0.8の違いは地震エネルギー15倍に相当します。

たった0.8の違いですが、本震でより遠くまで揺れたことが分かります。



雨…雨…雨の 自治会館建設日記



外観



ホール



会議室

1年目はプランニングと補助金申請。
2年目に補助金決定通知が届き、実施設計、埋蔵文化財の調査、区画整理事務所との協議、確認申請、見積もり合わせからの施工業者の選定。
2年におよぶ設計、そして半年間の工事監理を経て落成式を迎えることが出来ました。式典ではお祝いの挨拶を頼まれ、感謝状とミニバラまで頂きました。
賞状を頂くのは卒業式以来でしたので少しだけ緊張しました。

今回の工事中、地鎮祭、雨。上棟式、雨。落成式、雨。と式典は必ず雨に恵まれるという事態でした。
でもこれは施主である自治会員の皆様も同じ。きっと何十年後に思い出すほどの出来事だと思えます。
私は何十年後もきっと仕事をしていることと楽しみにしています。でも、末永いお付き合いをこれからもよろしく願います。

橋本健二

防災家具 構-kamae-



シェルターに変身するテーブル



32.4万円

(運送料・組立費・消費税込)

わたしたちは、地震が起きた時、「テーブルの下に隠れる」と教わりました。

しかし、阪神淡路大震災クラスの巨大地震が発生した場合、一般家庭にあるダイニングテーブルでは、倒れてきた家具や家屋倒壊の重さには絶えきれず、むしろ危険な避難方法となります。

昔の教えそのままに、お年寄りから小さなお子様までとっさに取った行動こそが、一番安全対策になる方法はないか。できるだけコストがかからず、導入しやすい方法はないか。

先達の教えと、つかうひとのまなざしで想像から、創造へ。こうして、構-kamae-の防災テーブルは誕生しました。

平成28年3月、当社は埼玉県唯一の販売代理店となりました

☎873-4244

詳しくは当社まで

地域ニュース

埼玉県の

「多子世帯向け中古取得・リフォーム」

補助最大70万円

埼玉県では、少子化対策の一環として、中古住宅の取得やリフォームの諸経費に対し、埼玉県住宅供給公社とあわせて最大70万円を助成する住宅支援を実施しています。

多子世帯とは①18歳未満の子が3人以上②18歳未満の子が2人でも3人目を希望する夫婦共に40歳未満の世帯で、対象住宅は一戸建ての場合100㎡以上、マンションの場合80㎡以上です。
昨年と比べて今年度は要件が少し緩和されているので、この機会にリフォームをすることを勧めします。





おいしい♡まんぷく♡
ご近所のおすすめランチ はお休みします。



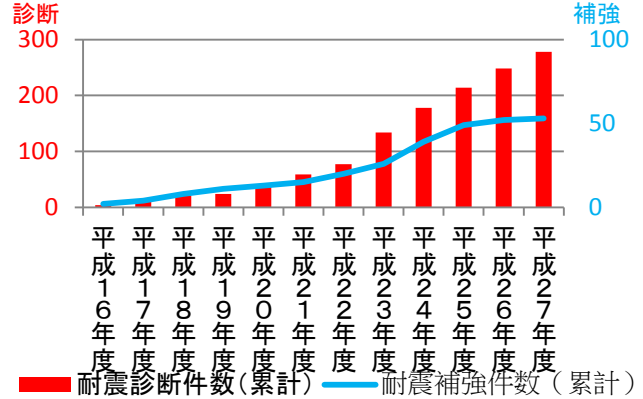
フェイスブックにてイベント情報などを
発信しています。
FBだけのお得な情報も
ありますよ。
ぜひ、「いいね！」



高橋政雄設計事務所 FB

～当社の耐震実績～ 平成28年8月現在

耐震診断278棟・耐震補強53棟

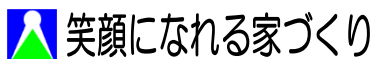


地震により被災された皆さま、そのご家族の方々へ
このたびの熊本県及び大分県を震源とする地震により、被災された皆さま、そのご家族の方々には心よりお見舞いを申し上げます。
今回の被災地である熊本県菊池市は、幼少期にホームステイで訪れたことがありました。
いま、あの時のご家族や住民の方々は、大変な避難生活を送られていると思うと、本当に心が痛みます。
テレビをつければ、幾度となく余震の速報が流れており、ただただ被災地の皆さまの安全を願うばかりです。
一日も早く、平穏な生活に戻れることを心からお祈り致します。
自宅の防災グッズを改めて確認してみました。飲料水・缶パン・缶づめなどが部屋の奥に眠っていました。
いざという時に役に立つように、しっかり管理しておかなければいけないと実感しました。

酒井 菜美絵

- 商号 株式会社高橋政雄設計事務所
- 所在地 埼玉県さいたま市緑区中尾270
- 電話 048-873-4244
- FAX 048-873-8489
- HP <http://www.takahashi-sekkei.jp>
- 創業 昭和58年(創業33年)
- 設立 昭和59年2月
- 資本金 2,000万円
- 従業員数 8名
- 免許 一級建築士事務所登録
埼玉県知事登録(6)第2809号
建設業許可
埼玉県知事許可(般-24)第36115号
宅地建物取引業許可
埼玉県知事許可(7)第13550号
- 加入団体 一般社団法人埼玉県建築士事務所協会
一般社団法人JBN(全国工務店協会)
埼玉県住まいづくり協議会(リフォーム)
埼玉木造建築協会
公益社団法人埼玉県宅地建物取引業協会
一般社団法人全国賃貸不動産管理業協会

- 資格者
- 一級建築士 2名
- 宅地建物取引士 5名
- 福祉住環境コーディネーター2級 1名
- 住宅省エネルギー設計技術者 2名
- 住宅省エネルギー施工技術者 2名
- 既存住宅現況検査技術者 1名
- 震災建築物被災度区分判定・復旧技術者 1名
- 埼玉県被災建築物応急危険度判定士 2名
- 埼玉県被災宅地危険度判定士 1名
- 埼玉県木づかいコーディネーター 1名
- 埼玉県木づかい耐震エコリフォーム相談員 1名
- 耐震診断・耐震改修技術者 1名
- さいたま市耐震診断員(耐震診断資格者) 2名
- 防災士 1名
- 甲種防火管理者 2名
- さいたま市防災アドバイザー 1名
- 秘書検定2級 1名
- 簿記2級 1名
- 整理収納アドバイザー2級 1名
- ファイナンシャルプランニング技能士3級 1名
- 少額短期保険募集人 2名



笑顔になれる家づくり

(株)高橋政雄設計事務所
たかはしリフォーム工房
☎873-4244

www.takahashi-sekkei.jp
さいたま市緑区中尾270
定休日 木・日・祝祭

